

LEGENDA SILNOPROUDU:

- Zásuvka jednozásobná 230V/16A
Zásuvka jednozásobná 230V/16A, vyšší krytí
Zásuvka jednozásobná 230V/16A, s 3. stupněm ochrany proti přepětí
Zásuvka jednozásobná 230V/16A, chráněná proti přepětí
Vývod jednofázový (všeobecně)
Vývod jednofázový (všeobecně)
Tlačítkový spínač / vyšší krytí
Tlačítkový spínač s dobíhacím relé v krabici
Napájecí vývod pro ventilátor / VZT klásku se servopohonem
Napájecí vývod pro ohřev VZT
Ochranné pospojování
Rozvaděč silnoproudu (dodávka silnoproudu)
Sestava pojistkové skříně – elektroměrový rozvaděč
- Kabelová trasa silnoproudu – vedena v kabelovém žlábu:
– ocelopletěm (žlutozelená)
– měděm (černa)
Kabelová trasa silnoproudu – vedena v parapetním kanále:
– plastovém (podle komor / žlutozelená)
Podružná kabelová trasa silnoproudu
vedena pod omítkou popř. dutinou podlahy

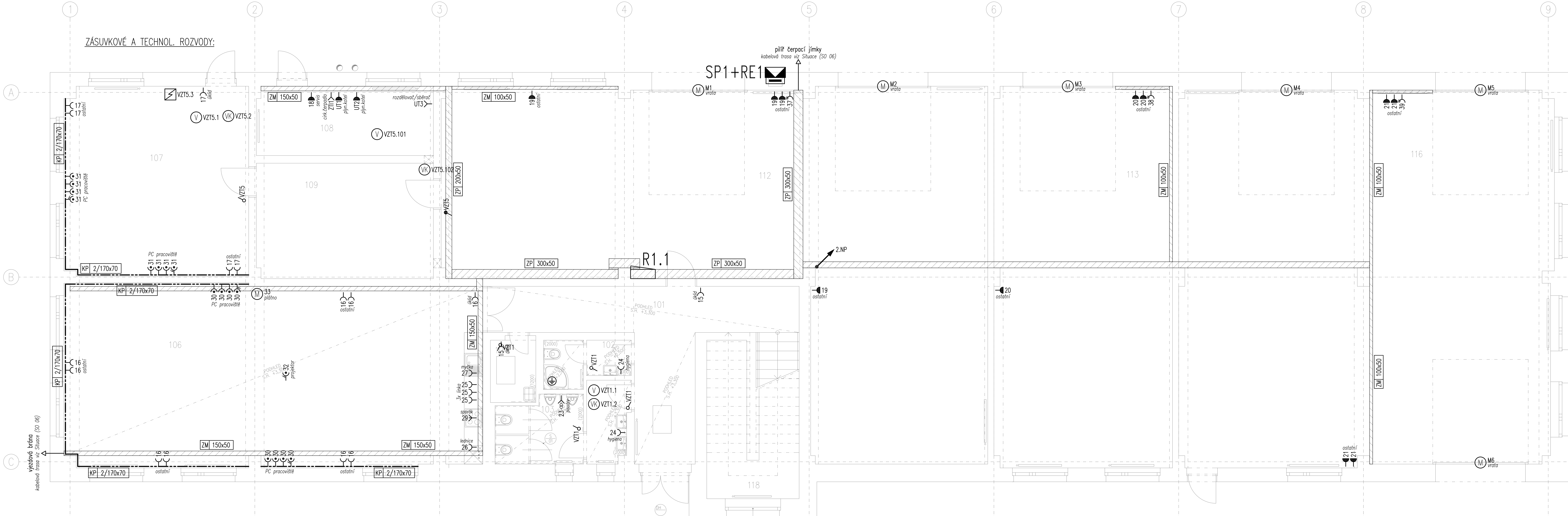
- Průřadová soustava a napětí:
• 3PEN, 400/230V, 50Hz, TN-C
• 3NPE, 400/230V, 50Hz, TN-S

LEGENDA OSVĚTLENÍ:

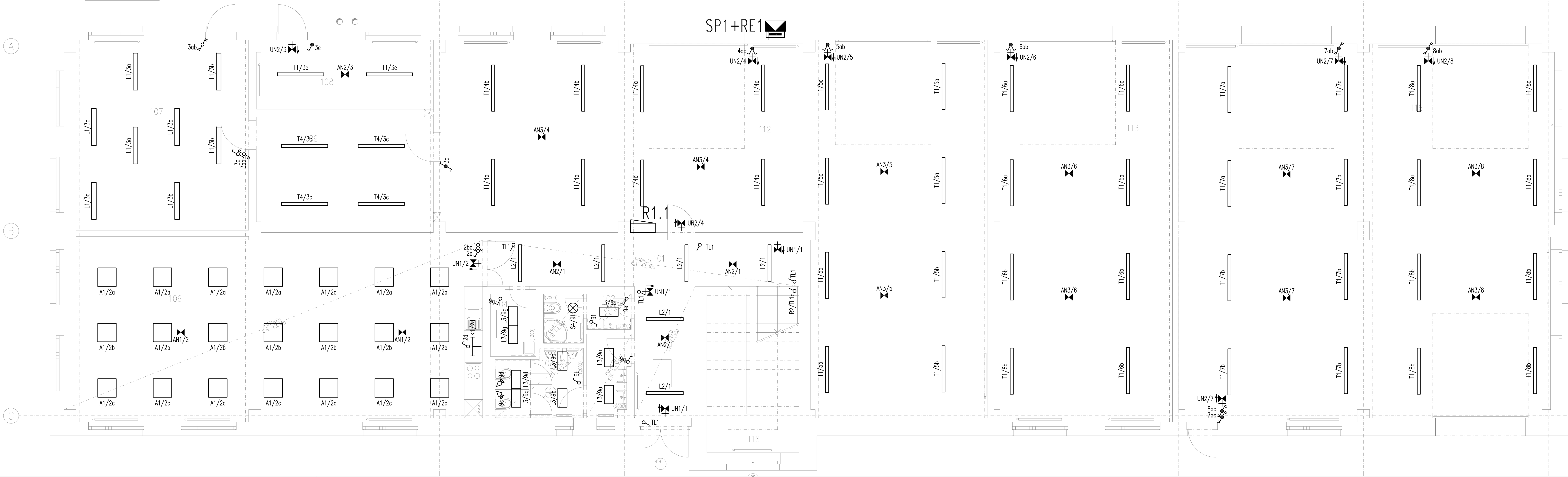
- A1: Vestavné LED svítidlo 29W, mikrosegmentovaná mřížka, $\phi=400\text{mm}$, Tc=4000K, Ra=80, IP20
S4: Stropní/nástenné LED svítidlo 20W, optický difuzor z PMMA, $\phi=210\text{mm}$, Tc=4000K, Ra=80, IP65
L1: Vestavné LED svítidlo 28W, mikrosegmentovaná mřížka, $\phi=400\text{mm}$, Tc=4000K, Ra=80, IP20
L2: Přisazené/zdvížené LED svítidlo 25W, mikroelektrodeová optika, $\phi=320\text{mm}$, Tc=4000K, Ra=80, IP20
L3: Vestavné LED svítidlo 17W, optický difuzor, $\phi=210\text{mm}$, Tc=4000K, Ra=80, IP40
T1: Přisazené/zdvížené LED svítidlo 55W, optický kryt z polykarbonátu, $\phi=560\text{mm}$, Tc=4000K, Ra=80, IP66
T4: Prachotěsné Ex-LED svítidlo 51W, do prostor s nebezpečím výbuchu, $\phi=465\text{mm}$, Tc=5000K, IP66
V2: LED svítidlo, P=60W, $\phi=7000\text{mm}$, širokozářivé optika, IP66, uclonění na výškovou úroveň +3° směrem od stěny
K1: Nástenné LED svítidlo, P=83W, $\phi=1000\text{mm}$, Tc=4000K, Ra>80, IP20, elektronický předřadník
AN1: LED nouzové svítidlo, širokozářivé optika, IP20
AN2: LED nouzové svítidlo, koridorová optika, IP20
AN3: LED nouzové svítidlo, širokozářivé optika, IP65
UN1: LED nouzové svítidlo, s pikrogramem, IP20
UN2: LED nouzové svítidlo, s pikrogramem, IP65
- Jednofázový výpínač / vyšší krytí
Jednofázový výpínač s dobíhacím relé
Sériový výpínač / vyšší krytí
Tlačítkový ovladač
Schodišťový přepínač / vyšší krytí
Dvojřadový schodišťový přepínač / vyšší krytí
Polyfázové čísla, úhel záběru 120°

- POZNÁMKY:
1. Průřadová soustava a napětí:
• 3PEN, 230V, 50Hz, TN-S
2. Umístění všech koncových prvků (zásuvky, svítidla, ...) bude odpovídat požadavkům investora a podléhá schválení architekta.
3. V případě většího počtu ovladačů v jednom místě budou umístěny pod sebou do svislého vícerámečku.
4. Výška osazení ovladačů osvětlení +1,1m nad tělisky podlahou (střed přístroje, popř. vícerámečku).

ZÁSUVKOVÉ A TECHNOL. ROZVODY:



SVĚTELNÉ ROZVODY:



LEGENDA MÍSTNOSTI:

Č.ÚL.	NÁZEV MÍSTNOSTI	PLOCHA [m²]	SKLADBA PODLAHY	PODLAHA	STĚNY	STROP	PODLAHA
101	CHODBA	32,30	P.1.1	KERAMICKÁ DLAŽBA	OMITKA + MALBA	RASTROVÝ PODHED	KER. SOKL. V. 100 mm
102	WC ŽENY	4,10	P.1.1	KERAMICKÁ DLAŽBA	KER. OBKLAD V. 2 m	RASTROVÝ PODHED	-
103	WC MUŽI	9,80	P.1.1	KERAMICKÁ DLAŽBA	KER. OBKLAD V. 2 m	RASTROVÝ PODHED	-
104	OKLID	3,10	P.1.1	KERAMICKÁ DLAŽBA	OMITKA + MALBA	OMITKA + MALBA	KER. SOKL. V. 100 mm
105	-	-	-	-	-	-	-
106	ZÁZEMÍ PRO DOLY	80,30	P.1.3	VINYLOVÁ PODLAHA	OMITKA + MALBA	RASTROVÝ PODHED	SOKL. V. 100 mm
107	KANCELÁŘ	36,80	P.1.3	VINYLOVÁ PODLAHA	OMITKA + MALBA	OMITKA + MALBA	SOKL. V. 100 mm
108	TECHNICKÁ MÍSTNOST	12,90	P.1.1	KERAMICKÁ DLAŽBA	OMITKA + MALBA	OMITKA + MALBA	KER. SOKL. V. 100 mm
109	SKLAD KANCELÁŘE	21,50	P.1.3	VINYLOVÁ PODLAHA	OMITKA + MALBA	OMITKA + MALBA	SOKL. V. 100 mm
110	-	-	-	-	-	-	-
111	-	-	-	-	-	-	-
112	MORLUN ZALOŽNÍ ZORUJE	144,30	P.1.2	CEMENTOVÁ STĚNA	OMITKA + MALBA	OMITKA + MALBA	SOKL. V. 50 mm
113	GARAZ SZG	71,60	P.1.2	CEMENTOVÁ STĚNA	OMITKA + MALBA	OMITKA + MALBA	SOKL. V. 50 mm
114	-	-	-	-	-	-	-
115	-	-	-	-	-	-	-
116	GARAZ SZZ	147,40	P.1.2	CEMENTOVÁ STĚNA	OMITKA + MALBA	OMITKA + MALBA	SOKL. V. 50 mm
117	-	-	-	-	-	-	-